

ТЕХНИЧЕСКИЕ ДАННЫЕ ОСНОВНОЙ СЦЕНЫ
ГБУК Архангельской области
« Архангельский театр драмы им. М. В. Ломоносова »

Размеры сцены, м

ширина (между боковыми стенами) – 26,3
 глубина (между порталными стенами) – 19,5

Зеркало сцены, м

ширина – 13,8
 высота – 8,2

Высота от планшета сцены, м

до штанкетов – 22,3
 до колосников – 24,75

Размеры аръера сцены, м

ширина – 11,5
 глубина – 6,5
 высота – 6,5

Размеры авансцены, м

ширина - 15
 глубина – края/центр – 4,5/5,9
 (до красной линии)

Размеры оркестровой ямы, м

глубина – края/центр – 1,8/3,0
 ширина - 13
 глубина опускания площадок – 2,1

Глубина трюма сцены (от планшета сцены), м – 4,0**Высота от планшета сцены до рабочих галерей, м**

1 галерея – 10,0
 2 галерея – 12,5
 3 галерея – 15,0
 4 галерея – 17,5
 5 галерея – 20,0

ширина боковых рабочих галерей – 1,5
 ширина задних переходных галерей – 1,0-1,2

Переходной мостик

расположение – над 1 софитом уровень 3, 4, 5 галерей
 над 3, 4 софитами уровень 4 галереи

Выходы со сцены

справа – 1 шт.-2х2м.; 2 шт.-2х1,5м
 слева – 1 шт.-2х2м.; 2 шт.-2х1,5м

Уровень партера зрительного зала, м – (-0,85)

Оборудование сцены

подъемы : поплавовые декорационные – 38 шт.
 грузоподъемность – 250 кг.
 длина штанги – 19,5 м.
 диаметр штанги – 60 мм.
 количество тросов подвеса – 6 шт.
 скорость движения – переменная, управл. в диапазоне 0,01-1,2 м./с.
грузовые декорационные – 6 шт.
 грузоподъемность – 350 кг.
 длина штанги – 19,5 м.
 диаметр штанги – 50 мм.
 количество тросов подвеса – 6 шт.
 скорость движения – переменная, управл. в диапазоне 0,01-0,8 м./с.
боковые штанкетные – 4 шт.
 грузоподъемность – 150 кг.
 длина штанги – 6 м.
 диаметр штанги – 60 мм.
 количество тросов подвеса – 3 шт.
 скорость движения – переменная, управл. в диапазоне 0,01-0,5 м./с
грузовые тросовые точечные – 8 шт.
 грузоподъемность – 150 кг.
 высота подъема – 24 м.
 расположение – на колосниках
 положение подъемного крюка – произвольно
подъемы авансцены: декорационные – 2 шт.
 грузоподъемность – 250 кг.
 длина штанги – 10 м.
 диаметр штанги – 60 мм.
 количество тросов подвеса – 4 шт.
 дорожка подъема – 0,1...12 м
 скорость движения – переменная, управл. в диапазоне 0,01-0,5 м./с
софитные подъемы – 6 шт.
 расположение – в пространстве сцены
 софитный выносной-1 шт
 расположение – над барьером оркестровой ямы

подъем « арлекин »

расположение – штанкет № 0
 материал – красно-бордовый бархат с золотой вышивкой

главный антрактный занавес

тип – раздвижной
 материал – красно-бордовый бархат с золотой вышивкой

Врезной поворотный круг и кольцо

внешний диаметр круга – 9,0 м.(грузоподъёмность:
в статике - 10000 кг. в динамике – 5000 кг.)
внешний диаметр кольца – 14,8 м. (грузоподъёмность:
в статике - 10000 кг. в динамике – 5000 кг.)
скорость вращения, м/с – 0...1 (плавная регулировка)
мобильный люк-провал – 2 шт.
щит-проём в круге – 3х1м – 2 шт.; 1х1м. – 6 шт.
щит-проём в кольце – 1х1м. – 8 шт.
допустимая распределённая нагрузка на планшет –
500 кг/м.кв. в статике, 150 кг/м.кв. в динамике.

Подъемно-опускные площадки оркестровой ямы – 3 шт.

грузоподъёмность каждой – 6000 кг. в статике,
3000кг.в динамике
движение в любом сочетании с остановкой в заранее
заданных точках

Подъемно – опускной барьер оркестровой ямы – 1 шт.

размер – 18 м (по переднему краю оркестровой ямы)
Две фиксированные высоты остановки – уровень пола
зрительного зала и верхний уровень барьера.

Все сценические механизмы объединены единой компьютерной системой управления, обеспечивающей возможность одновременной и при необходимости синхронной работы любого количества площадок и подъемников в любой конфигурации, независимо от направления движения.

Для управления используются 2 пульта, основной и мобильный (отдельно для верхней и нижней механизаций), с несколькими точками включения.

Пульт помощника режиссера (ППР)

- станция служебной связи со всеми службами
- 2 монитора служебного телевидения
(18 камер)
- выход на систему оповещения
- управление дежурным освещением зала, сцены и т. д.

Расположение электроосветительного оборудования стационарного комплекса

Система управления: консоль «Congo» ETC
резервная консоль «Congo jr» ETC

Балкон зрительного зала:	Robe «ColorSpot 700E AT»	- 3 шт.
	Robe «ColorWash 700E AT»	- 3 шт.
	Следящие: Robert Juliat «Korrigan HMI-1200»	- 2 шт.
Выносной мост зрительного зала:		
	ETC «SourceFour»	- 10 шт.
	Spotlight «Combi PC 25»	- 10 шт.
Осветительные ложи (первый ярус с каждой стороны):		
	ETC «Source Four»	- 8 шт.
	Spotlight « Combi PC 25»	- 5 шт.
	(второй ярус с каждой стороны):	
	Spotlight « Combi PC 25»	- 3 шт.
	ETC «Source Four»	- 6 шт.
Портальные башни:		
	Spotlight «Combi PC 12»	- 2 шт. (на каждой)
	ETC «Source Four»	- 12 шт. (на каждой)
	Spotlight « Combi PC 25»	- 3 шт. (на каждой)
	«ColorWash 250 AT»	- 1 шт.(на каждой)
Боковые передвижные башни (по три с каждой стороны):		
	ETC «Source Four PAR EA»	- 2 шт. (на каждой)
	ETC»Source Four»	- 2 шт. (на каждой)
Галереи (левая, правая):		
	ETC «Source Four»	- 10 шт. (на каждой)
Софиты		
Выносной софит авансены:		
	Robe «ColorSpot 700E AT»	- 2 шт.
	Robe «ColorWash 700E AT»	- 4 шт.
	Robe «ColorSpot 250 AT»	- 2 шт.
1 софит:		
	Spotlight «Arc stage/3 plus + «Combi PC 25» + Compulite «Wisper B»	- 4 шт.
	Robe «ColorSpot 700E AT»	- 4 шт.
	Robe «ColorWash 700E AT»	- 1 шт.
	«DOM 4/1000»	- 4 шт.
2, 3, 4 софит:		
	ETC «Source Four Revolution»	- 4 шт.
	Spotlight «Arc stage/3 plus + «Combi PC 25» + Compulite «Wisper B»	- 6 шт.
	Robe «ColorSpot 700E AT»	- 2 шт.
	Robe «ColorWash 700E AT»	- 2 шт.
	«DOM 4/1000»	- 6 шт.

5 софит:

«DOM 4/1000»	- 8 шт.
ETC «Source Four»	- 3 шт.
ETC «Source Four PAR EA +Compulite Whisper»	- 12шт.

6 софит:

«DOM 4/1000»	- 8 шт.
Spotlight «RP 1200/80»	- 6 шт.

Переносная аппаратура:

«ColorSpot 250 AT»	- 8 шт.
«ColorWash 250 AT»	- 4 шт.
Spotlight «PAR 64»	- 10 шт.
«Mini FN NO»	- 8 шт.
«DOM 1000»	- 10 шт.
Smoke Faktori «Tour Hazer – 2»	- 2 шт.
«Captain D»	- 2 шт.

Конфетти машины: выдувные	- 4 шт.
разбрасывающие	- 4 шт.
Генератор снега «LE MAITRE»	- 2 шт.

Система видеопроекции

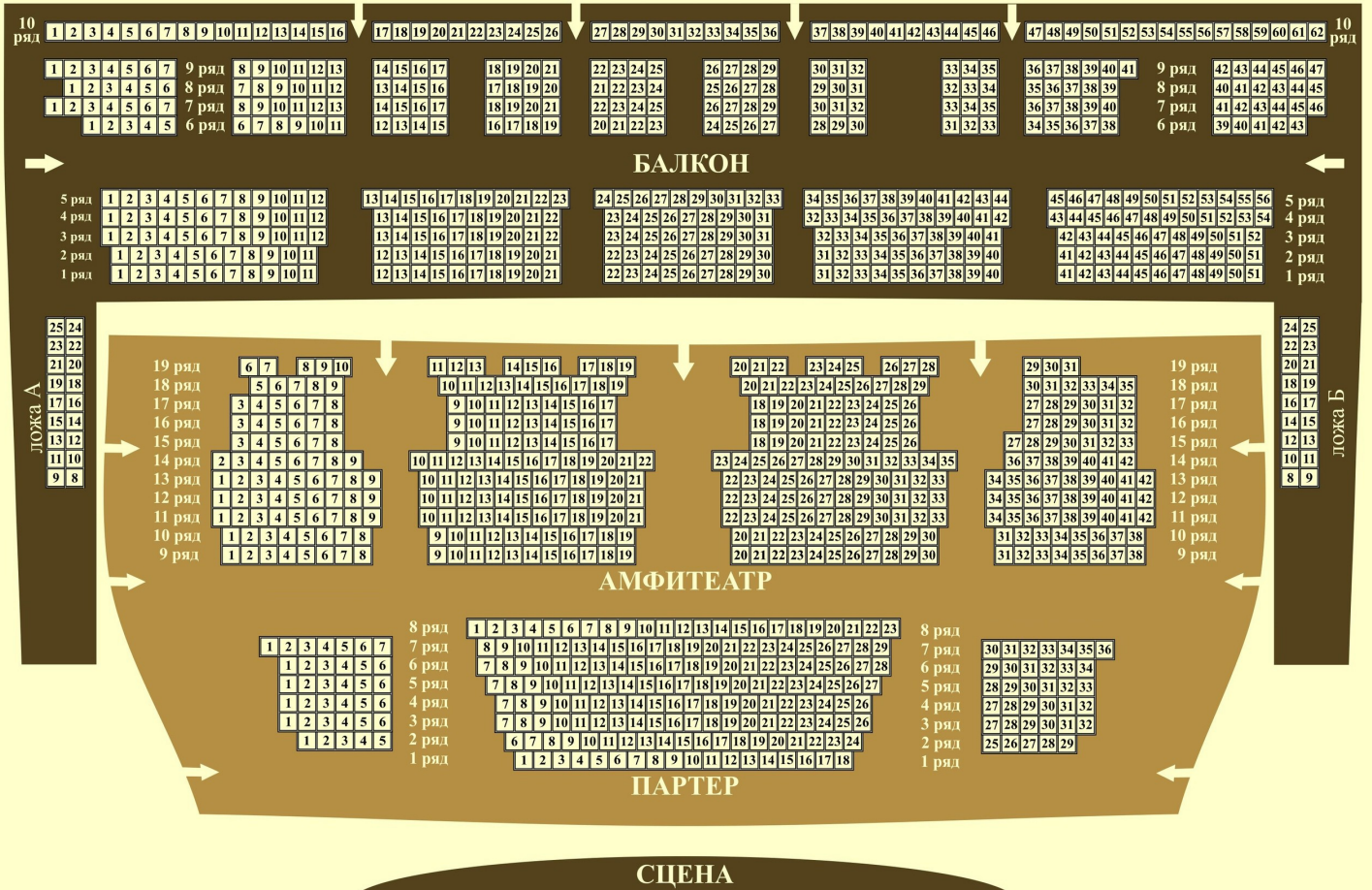
Видеопроектор «DHD 800» (Christie) – спарка из 2-ух проекторов под балконом (фронтальная проекция) + 1 мобильный

- объективы: 1.8 – 2.8 x 1; 0.8 x 1;
- экран 19 x 13 м.(светло серый)- 1 шт. (вывеска на любой штанкет);
- экран 14,5x10 м. (тёмно серый) – 1 шт. (вывеска на любой штанкет);
- экран 4.5x3.4 м. (чёрный,на раме) – 2 шт.;
- управление проекторами из помещения из видеопроекционной.

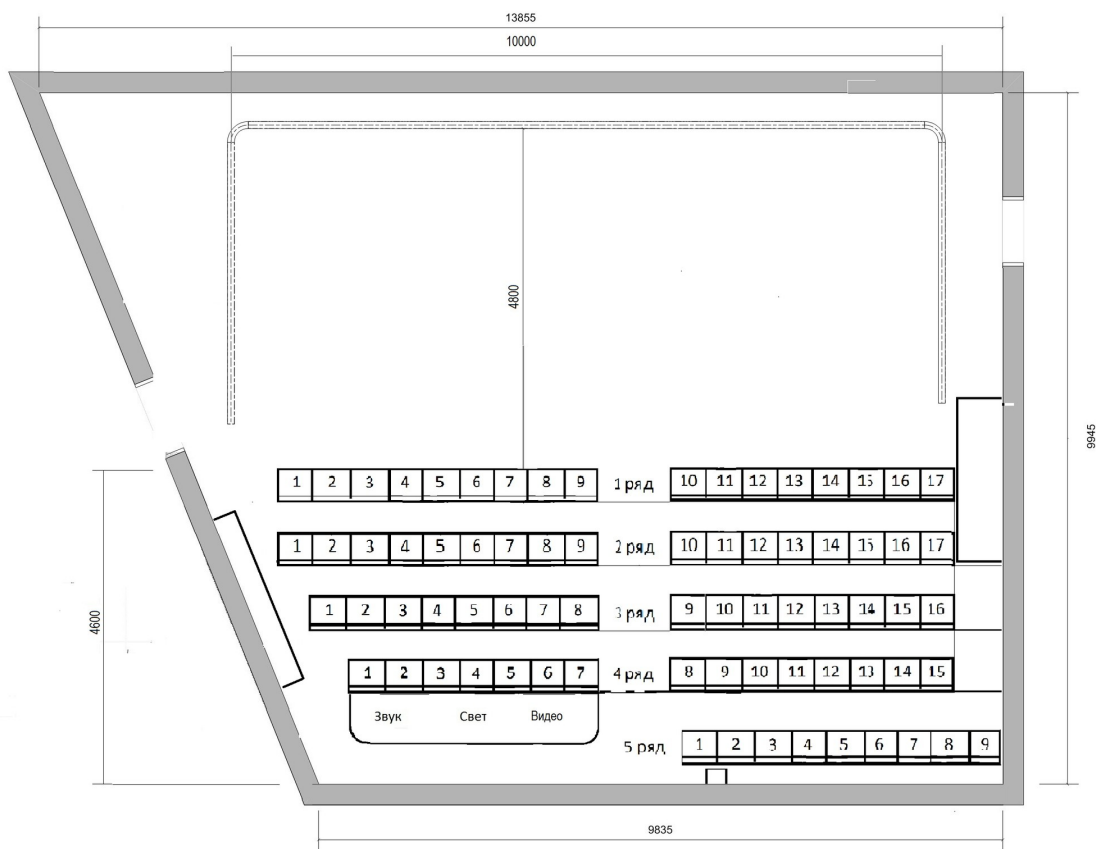
Звуковой комплекс

1. Линейный массив Martin Audio 23 к Вт (W8LC, W8LCD, WLX)
2. Усиление LAB Gruppen серия FP+
3. ФОН пульт DiGiCo X-D5T-WS5 (96 каналов в аппаратной)
4. Обработка
 - Lexicon PCM - 91
 - Lexicon PCM – 81
 - Yamaha SPX 2000
 - t. c.electronik D-TWO
 - t. c.electronik M-ONE
5. Портальный эквалайзер Klark Teknik DN 370
6. Носители Tascam (MD, CD, HD-R)
7. Микрофонный парк. Вокальные, инструментальные.
(Shure, Sennheiser, AKG, Audio – Technika, Audix)
подвесные микрофоны на сцене – 8 шт.
8. Радиосистемы SHURE UHF-R – 18 шт.
9. MON пульт DiGiCo X-D1-WS5
10. Мониторы сцены Martin Audio 12 линий
 - Le 1200 – 10 шт.
 - Le 1500 – 6 шт.
11. Усиление Lab Gruppen серия C
12. Сцена (арьер, прострелы) – Martin Audio H3+, W8C, WS 2A
13. Окружение зала Martin Audio AQ10 – 14 шт.
Усиление Lab Gruppen серия C

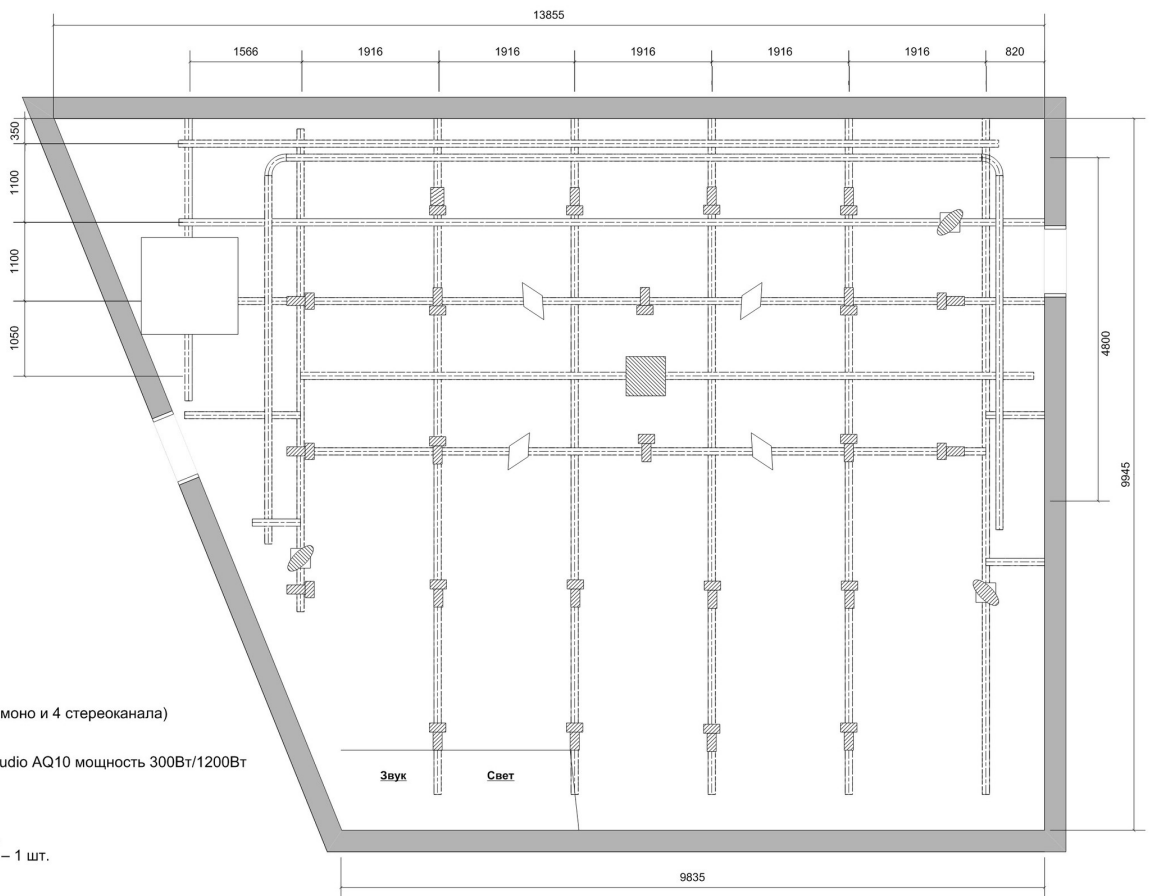
ПЛАН ЗРИТЕЛЬНОГО ЗАЛА АРХАНГЕЛЬСКОГО ТЕАТРА ДРАМЫ им.М.В.ЛОМОНОСОВА



Архангельский театр драмы им. М. В. Ломоносова
Камерная сцена



Архангельский театр драмы им. М. В. Ломоносова
Камерная сцена



Свет:

-  combi 12 PC – 22 шт.
-  color Wash 250 – 3 шт.
-  CP Color 400 – 1 шт.
-  SF ETC
-  Шкаф диммерный

Пульт Congo jr.

Звук:

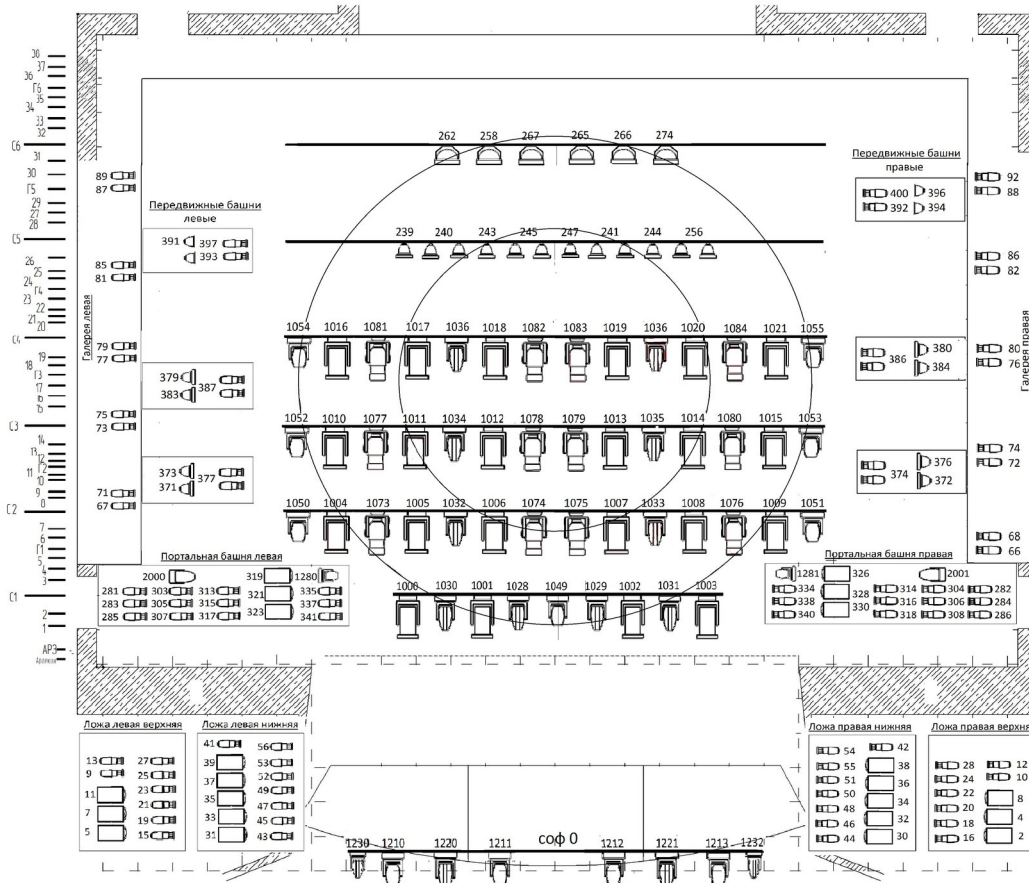
Консоль: Midas Venice 240 аналог (16 моно и 4 стереоканала)
Возможно подключение ноутбука

АС: Пассивная двухполосная Martin Audio AQ10 мощность 300Вт/1200Вт

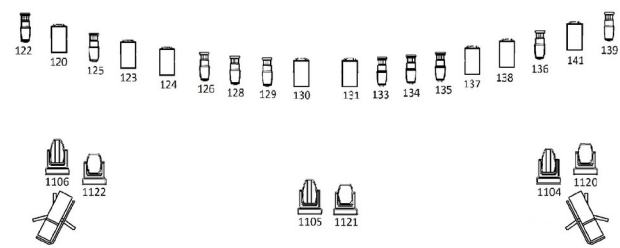
Усиление: Inter-M 700

Носители:
Tescam MD-350 (с автопаузой) – 1 шт.
Tescam MD-CD 1 МК II (с автопаузой) – 1 шт.

Архангельский театр драмы им. М.В.Ломоносова.
Расположение осветительного оборудования стационарного комплекса



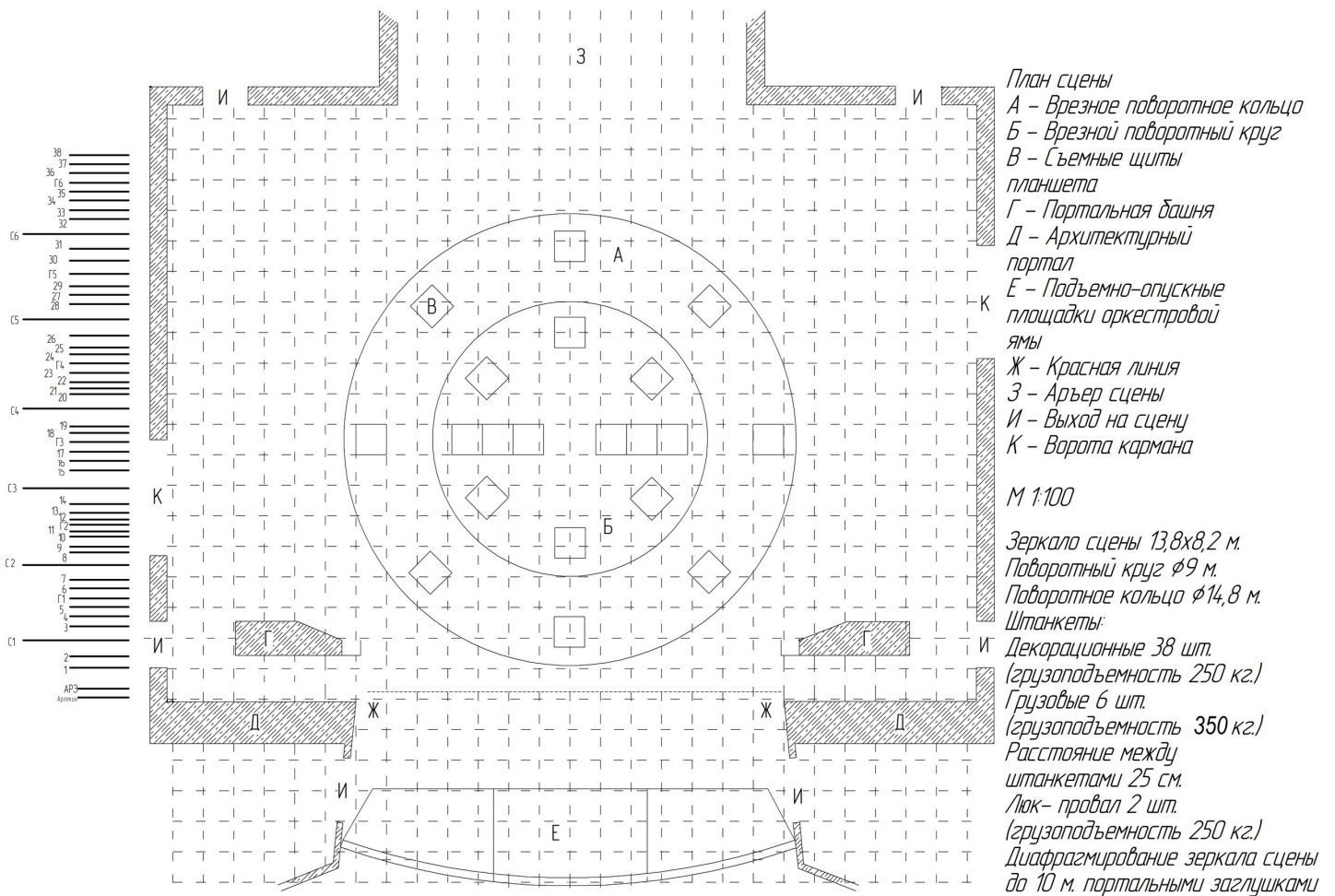
Переносная аппаратура:
 «ColorSpot 250 AT» - 8 шт.
 «ColorWash 250 AT» - 4 шт.
 Spotlight «PAR 64» - 10 шт.
 «Mini FN NO» - 5 шт.
 «DOM 1000» - 10 шт.
 Jem K1 HAZER - 2 шт.
 Jem ZR 44 DMX - 2 шт.



Выносной мост

Балкон

Архангельский театр драмы им. М.В. Ломоносова



Архангельский театр драмы им. М. В. Ломоносова
Камерная сцена
Разрез

